

# MUSEO NACIONAL DEL FERROCARRIL

ESPACIOS PARA EVENTOS



## » Salas y Espacios Interiores

### ANTIGUAS OFICINAS DEL VAPOR

Área – 3000 m<sup>2</sup>

Grandes Naves Industriales de las Antiguas Oficinas del Vapor, que datan de 1907.

Sala con acceso directo a las áreas exteriores del Complejo Museológico.

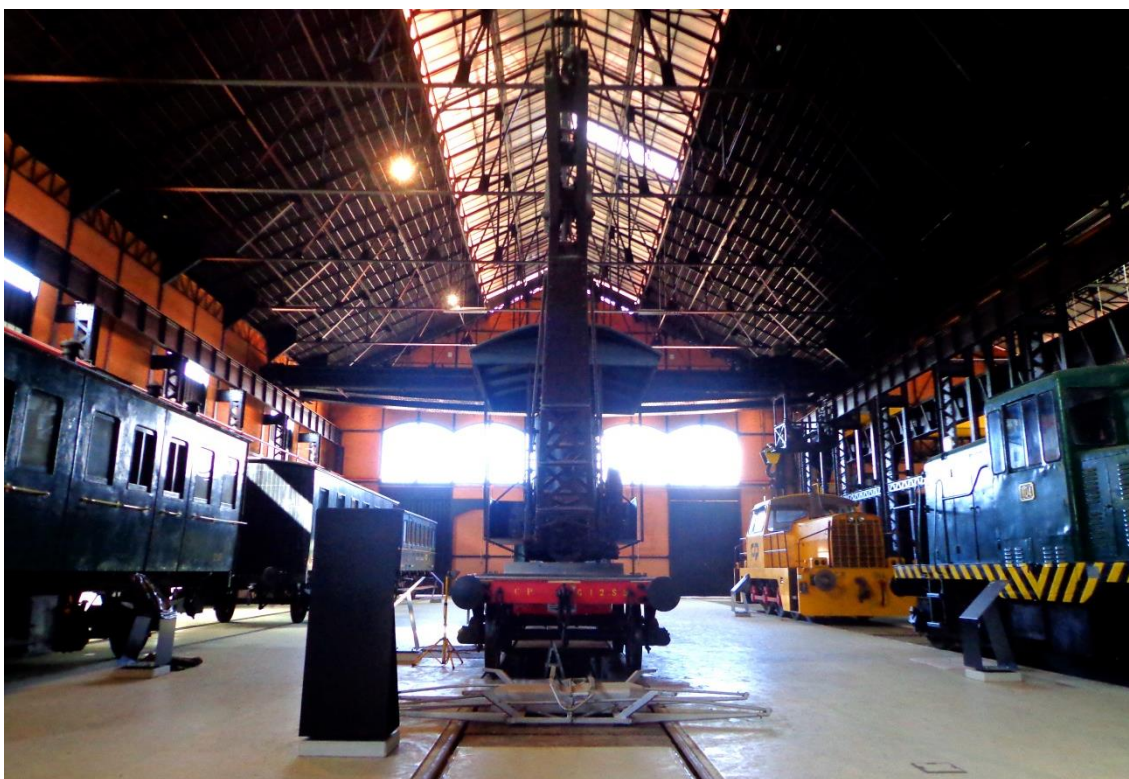
Ideal para la celebración de espectáculos, cenas, actos de empresa, conferencias o seminarios.

Algunos vehículos se pueden mover según las necesidades y el objetivo de cada evento.

Aforo: **2.500 plazas sentadas** (incluyendo una zona para catering al mismo tiempo).

Material audiovisual, decoración y servicio de catering no incluidos.

Dos (2) tomas de 32 amperios y 1 toma de 64 amperios.



Antiguas Oficinas del Vapor  
Vista general

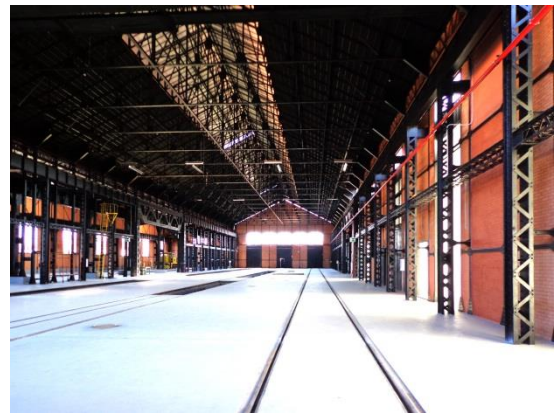




Antiguas Oficinas del Vapor  
Vista general



Antiguas Oficinas del Vapor  
Vista general



Antiguas Oficinas del Vapor  
Vista general sin vehículos



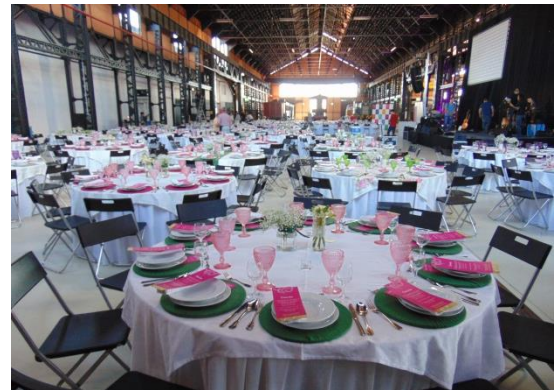
Antiguas Oficinas del Vapor  
Almuerzo – Acto de empresa



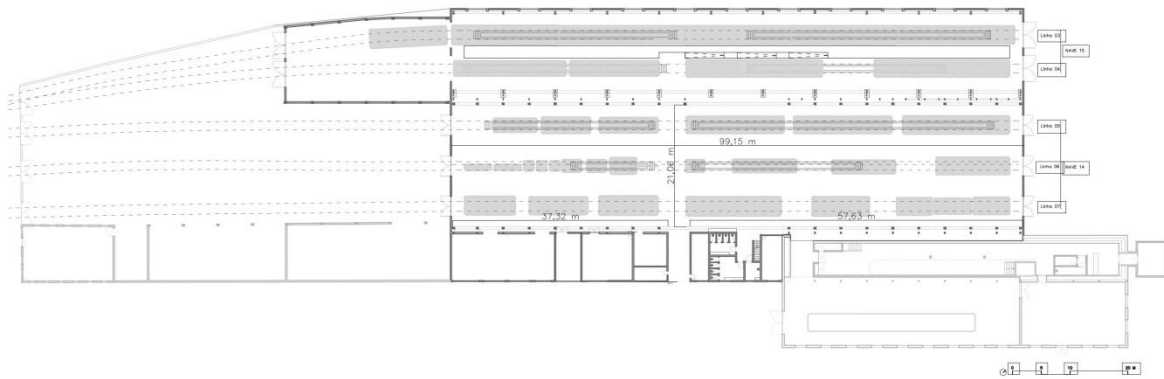
Antiguas Oficinas del Vapor  
Acto de empresa



Antiguas Oficinas del Vapor  
Espectáculo



Antiguas Oficinas del Vapor  
Almuerzo – Acto de empresa



Naves 14 y 15  
Planta con medidas

## SALA DE LA LUZ

**Área - 190 m<sup>2</sup>**

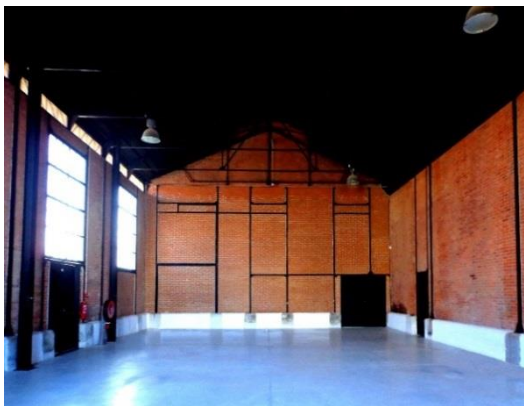
Sala con acceso directo a las zonas exteriores del Complejo Museológico.

Ideal para la celebración de espectáculos, conferencias o seminarios.

Aforo: **100 plazas sentadas.**

Material audiovisual, decoración y servicio de catering no incluidos.

Varias tomas de 220 voltios;



Sala de la Luz  
Vista general

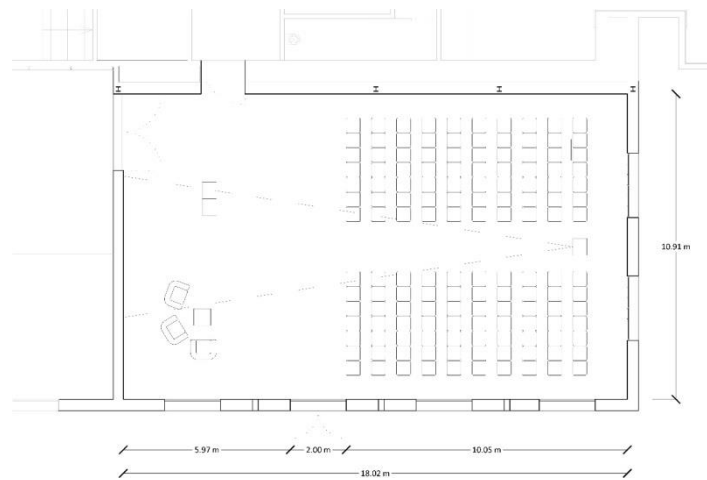




Sala de la Luz  
Lounge



Sala de la Luz  
Espectáculo con actuaciones



Sala de la Luz  
Planta con medidas

## SALA DEL TREN REAL

**Área - 200 m<sup>2</sup> (36,5 m x 5,5 m)**

Acceso directo a las áreas exteriores del Complejo Museológico.

La colección del MNF acoge: “Locomotora rey Luis” (Nº 1), “Vagón comedor María Pía”, “Vagón comedor del Príncipe”.

Aforo: 180 plazas sentadas.

Material audiovisual, decoración y servicio de catering no incluidos.

Varias tomas de 220 voltios.



Sala Tren Real  
Vista general



Sala Tren Real  
Coloquio



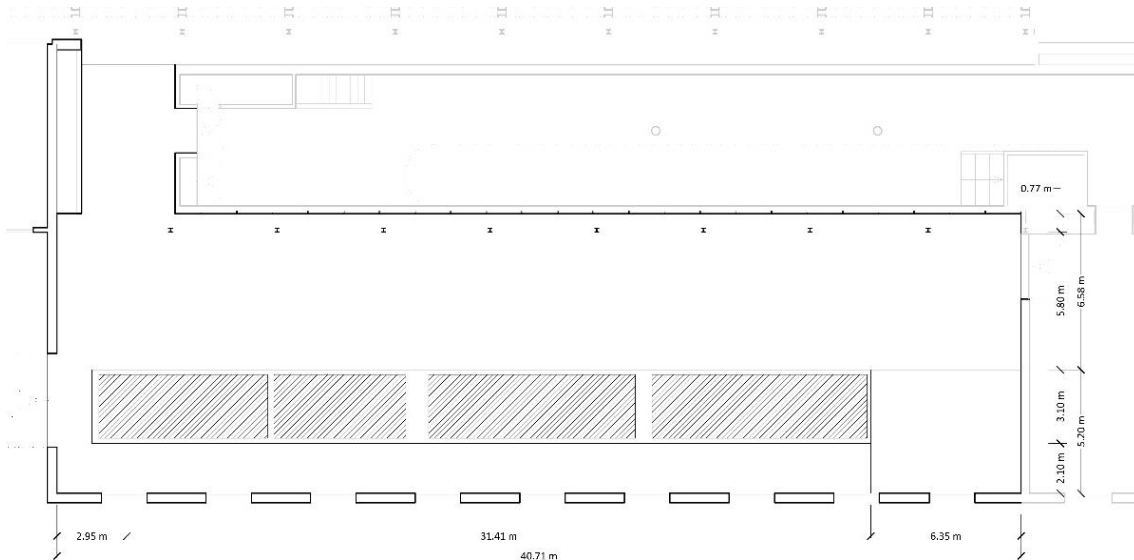
Sala Tren Real  
Cena



Sala del Tren Real  
Espectáculo



Sala del Tren Real  
Seminario



Sala del Tren Real  
Planta con medidas

## SALA DE EXPOSICIONES TEMPORALES

**Área – 70 m<sup>2</sup>**

Sala situada en el Almacén de Víveres, junto a la cafetería, recepción y tienda del MNF.

Aforo: 25 plazas sentadas u otras soluciones adaptables.

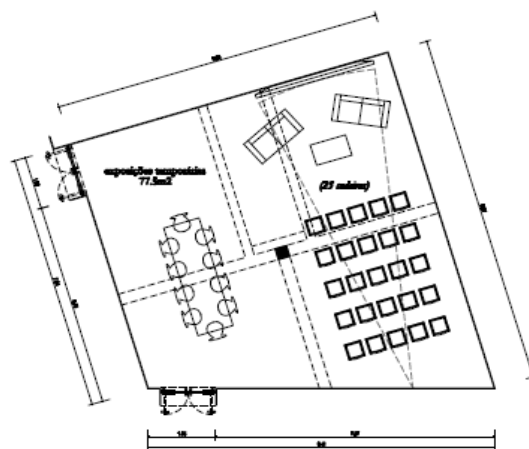
Acceso directo a las áreas exteriores del Complejo Museológico y el aparcamiento público.

Material audiovisual, decoración y servicio de catering no incluidos.

Varias tomas de 220 voltios.



Sala de Exposiciones Temporales  
Vista interior



Sala de Exposiciones Temporales  
Planta



## SALA AUXILIAR – ANTIGUAS OFICINAS DEL VAPOR

**Área – 56 m<sup>2</sup>**

Sala adjunta a la exposición de la colección de material circulante.

Ideal para la celebración de reuniones, presentación de libros, exposiciones.

Aforo: 20 plazas sentadas.



Sala Auxiliar  
Vista interior

## SALA DEL CONSEJO

**Área – 60 m<sup>2</sup>**

Sala en la sede de la Fundación Museo Nacional del Ferrocarril, dentro del Complejo Museológico.

Ideal para la celebración de reuniones, presentación de libros, conferencias, acciones de formación.

Aforo: 25 plazas sentadas en platea, más una mesa con 8 sillas.

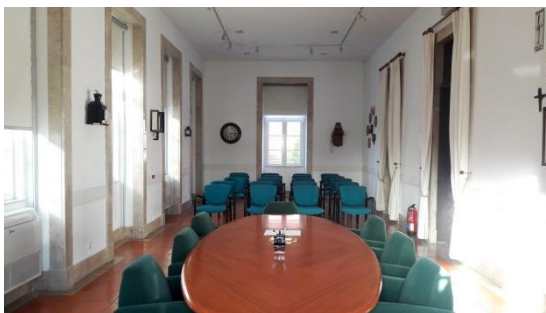
Otras posibilidades de diseño, según necesidades de cada evento.

Tela y proyector incluidos.

Disponibilidad de 25 sillas;

Decoración y servicio de catering no incluidos.

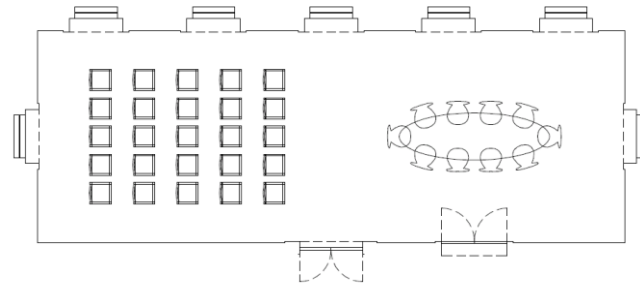
Tomas de 220 voltios.



Sala del Consejo  
Vista interior



Sala del Consejo  
Planta



## » Espacios Exteriores

### ROTONDA DE LAS LOCOMOTORAS

Los espacios exteriores son el escenario ideal para conciertos, cócteles, desfiles de moda o promoción de productos.

Material audiovisual, decoración y servicio de catering no incluidos.

Varias tomas de 220 voltios.



Rotonda de las Locomotoras  
Vista general



Rotonda de las Locomotoras  
Vista general



Rotonda de las Locomotoras  
Espectáculo

Rotonda de las Locomotoras  
Cóctel de boda

Como complemento y en apoyo a las actividades, en el exterior podrán instalarse carpas para fines diversos (recepción de invitados, catering, desfiles...).





Área exterior junto a las Antiguas Oficinas del Vapor  
Vista general



Área exterior junto a la Rotonda de las Locomotoras  
Vista general

Área exterior junto al Almacén de Víveres  
Vista general



Área exterior junto a las Antiguas Oficinas del Vapor  
Lounge – Copa de bienvenida

Área exterior junto a las Antiguas Oficinas del Vapor  
Café de bienvenida

## » Vagones Históricos

### TREN PRESIDENCIAL

Utilizado por el Jefe del Estado y su Comitiva entre 1910 y 1970, y completamente restaurado, es uno de los ejemplares que puede adaptarse como escenario de producciones cinematográficas u otros espectáculos de teatro o música. Los vagones cuentan con las condiciones ideales para su uso como salas de reuniones.



Tren Presidencial  
Vista exterior





Vagón de la Comitiva y miembros de Seguridad  
Salón



Vagón de la Comitiva y miembros de Seguridad  
Compartimento



Vagón de los Ministros  
Salón



Vagón de los Periodistas  
Compartimento

## SERVICIOS AUXILIARES

El Vagón Restaurante del Tren Presidencial dispone de una zona propia para servicio de catering y comidas ligeras (precocinadas) o *coffee break*.



Vagón Restaurante  
Salón comedor



Vagón Restaurante  
Salón comedor



Vagón Restaurante  
Cocina



Vagón del Jefe de Estado  
Cocina

## VAGÓN

## AUDITORIO



Vagón Auditorio  
Vista exterior

40 plazas sentadas.

Tela y proyector incluidos.

40 sillas disponibles

Decoración y servicio de catering no incluidos.





Vagón Auditorio  
Interior



Vagón Auditorio  
Interior

## VAGONES RESTAURANTE

Tres vagones. Capacidad individual: 40 plazas. Capacidad total: 120 plazas

Material audiovisual, decoración y servicio de catering no incluidos.



Vagón Restaurante



Vagón Restaurante  
Interior

## VAGÓN DE 1.<sup>a</sup> CLASE – S. XIX



Vagón Asf 1  
Vistas exteriores



## VAGÓN DE DIRECCIÓN – S. XIX



Vagón S' 12  
Vista exterior

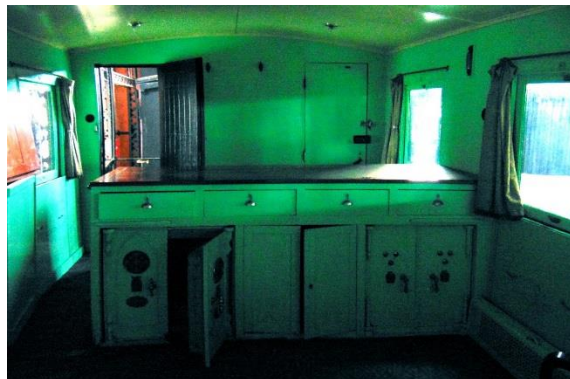


Vagón S' 12  
Vista interior

## COCHE PAGADOR – S. XIX



Vagón S3003  
Vista exterior



Vagón S3003  
Vista interior

## VAGÓN SERVICIOS MÉDICOS – 1888



Vagón S92  
Vista exterior



Vagón S92  
Vista interior

## TREN SUREXPRESO – S. XX



Coche-Cama  
Compartimento



Coche-Cama  
Pasillo



Coche-Cama  
Cocina-office



Vagón-Restaurante  
Cocina



Vagón-Restaurante  
Cocina



Vagón-Restaurante  
Salón