

# MUSÉE NATIONAL DES CHEMINS DE FER

ESPACES POUR EVENEMENTS



## » Salles et espaces extérieurs

### ANCIENS ATELIERS VAPEUR

**Superficie – 3000 m<sup>2</sup>**

Grands espaces industriels des anciens ateliers vapeur datant de 1907

Salle avec accès direct aux espaces extérieurs du musée

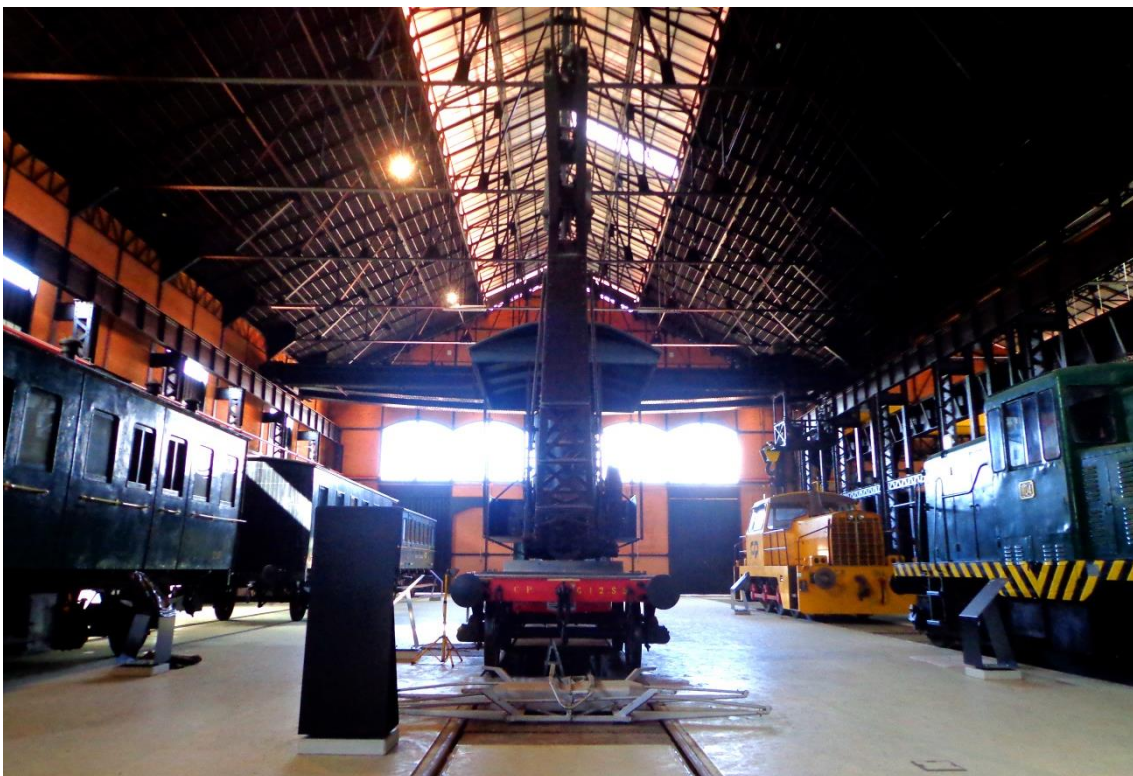
Idéal pour la réalisation de spectacles, dîners, événements d'entreprise et d'affaires, conférences ou séminaires.

Certains véhicules peuvent être déplacés en fonction des besoins et de l'objectif de chaque événement.

Possibilité d'installer **2500 places assises** (incluant la zone de catering en simultanée).

Équipement audiovisuel, décoration et service de catering non inclus.

Deux (2) prises de 32 ampères et 1 prise de 64 ampères.



Anciens ateliers vapeur  
Vue générale

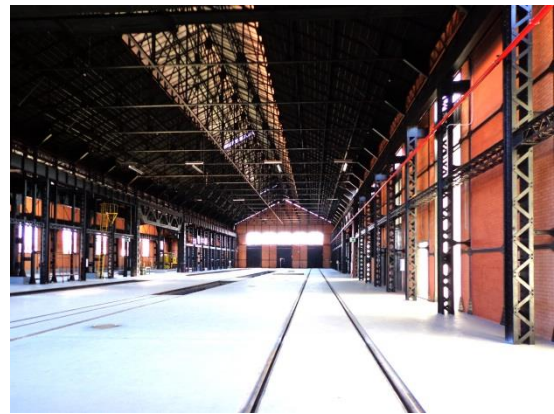




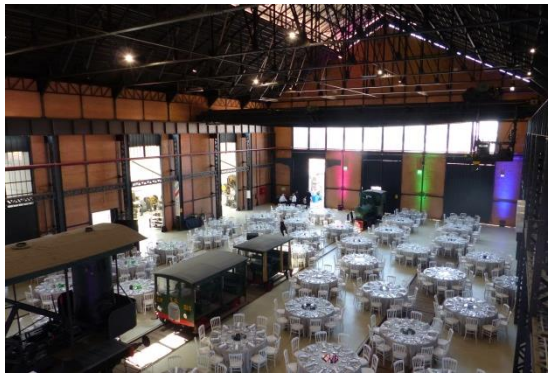
Anciens ateliers vapeur  
Vue générale



Anciens ateliers vapeur  
Vue générale



Anciens ateliers vapeur  
Vue générale sans véhicules



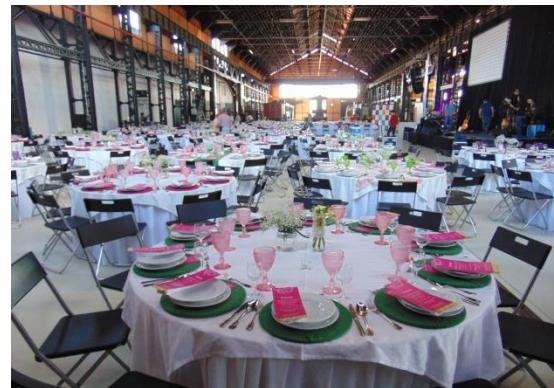
Anciens ateliers vapeur  
Déjeuner – Événement d'entreprise



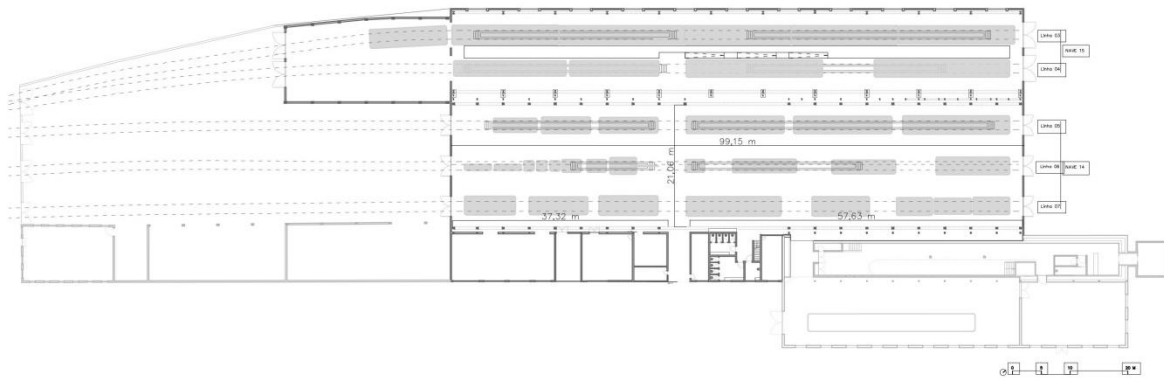
Anciens ateliers vapeur  
Événement d'entreprise



Anciens ateliers vapeur  
Spectacle



Anciens ateliers vapeur  
Déjeuner – Événement d'entreprise



Salle 14 et 15  
Plan à échelle

## SALLE DE LA LUMIERE

**Superficie - 190 m<sup>2</sup>**

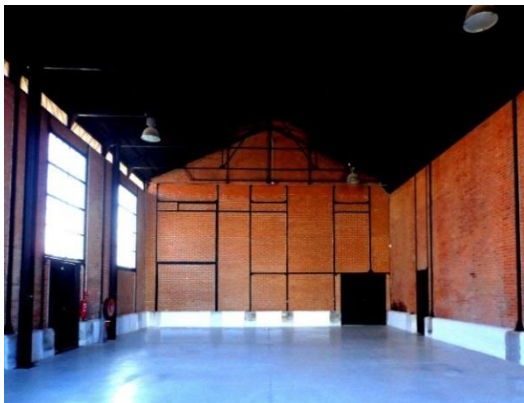
Salle avec accès direct aux zones extérieures du musée.

Idéal pour l'organisation de spectacles, conférences ou séminaires.

Possibilité d'installer **100 places** assises.

Équipement audiovisuel, décoration et service de catering non inclus.

Plusieurs prises 220 volts ;



Salle de la lumière  
Vue générale

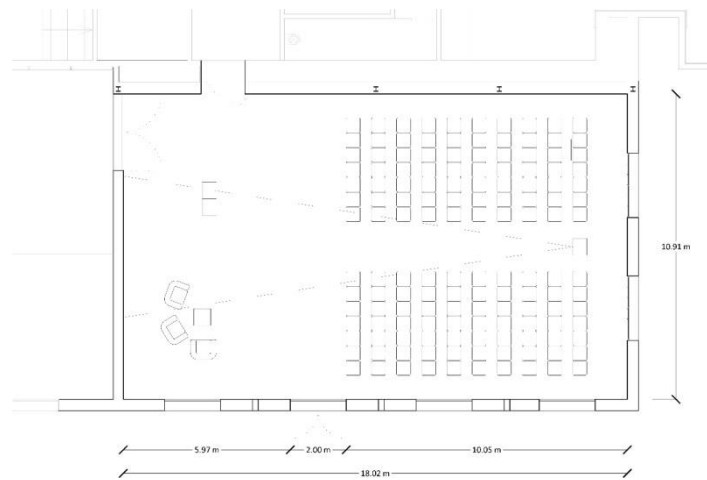




Salle de la lumière  
Lounge



Salle de la lumière  
Spectacle / performance



Salle de la lumière  
Plan à l'échelle

## SALLE DU TRAIN ROYAL

**Superficie - 200 m<sup>2</sup> (36,5 m x 5,5 m)**

Accès direct aux zones extérieures du musée.

Présente l'ex-libris de la collection du musée : la Locomotive « D. Luiz » (N° 1), « Salon D. Maria Pia », « Salon du Prince ».

Capacité de 180 places assises.

Équipement audiovisuel, décoration et service de catering non inclus.

Plusieurs prises 220 volts.



Salle du Train royal  
Vue générale



Salle du Train Royal  
Colloque



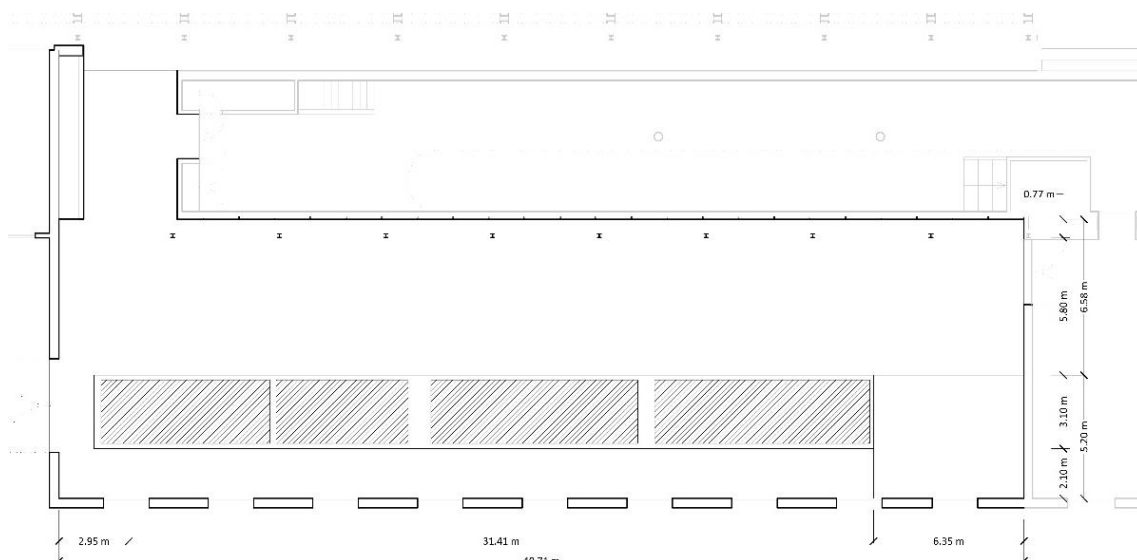
Salle du Train Royal  
Dîner



Salle du Train Royal  
Spectacle



Salle du Train Royal  
Salle



Salle du Train Royal  
Plan à l'échelle

## SALLE DES EXPOSITIONS TEMPORAIRES

### Superficie – 70 m<sup>2</sup>

Salle située dans l'ancien entrepôt social, à côté de la cafétéria, de l'accueil et de la boutique du musée.

Possibilité d'installer 25 places assises ou d'autres solutions adaptables.

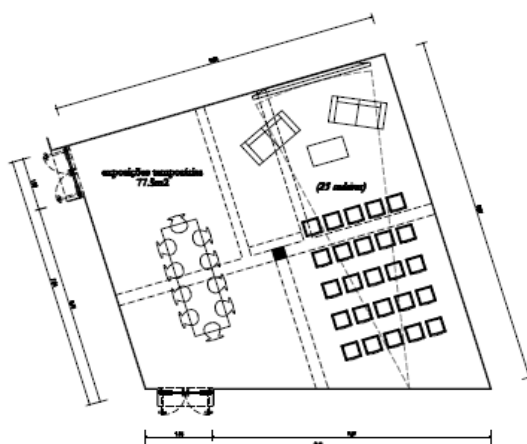
Accès direct aux espaces extérieurs du musée et parking public.

Équipement audiovisuel, décoration et service de catering non inclus.

Plusieurs prises de 220 volts.



Salle des expositions temporaires  
Vue intérieure



Salle des expositions temporaires  
Plan



## SALLE D'APPUI – ANCIENS ATELIERS VAPEUR

### Superficie – 56m<sup>2</sup>

Salle située à côté de l'exposition de la collection de matériel roulant.

Idéale pour organiser des réunions, des présentations de livres, des expositions.

Possibilité d'installer 20 places assises.



Salle d'appui  
Vue intérieure

## SALLE DU CONSEIL

### Superficie – 60 m<sup>2</sup>

Salle dans le siège de la Fondation du musée des chemins de fer, dans le musée.

Idéale pour organiser des réunions, des présentations de livres, des conférences ou des activités de formation.

Capacité installée de 25 places assises pour le public, plus une table de 8 places.

Autres possibilités d'aménagement, en fonction des besoins de chaque événement.

Écran et projecteur inclus.

Disponibilité de 25 chaises ;

Décoration et service de catering non inclus.

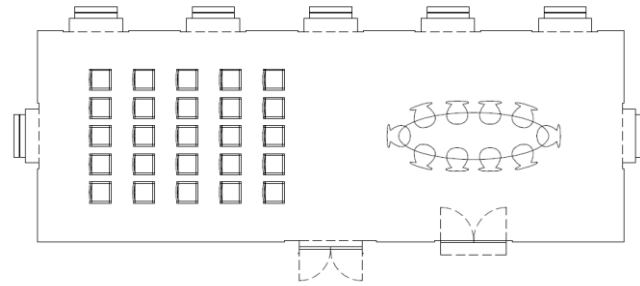
Prises 220 volts.



Salle du Conseil  
Vue intérieure



Salle du Conseil  
Plan



## » Espaces extérieurs

### ROND-POINT DES LOCOMOTIVES

Les espaces extérieurs sont le cadre idéal pour des concerts, cocktails, défilés de mode ou promotion de produits.

Équipement audiovisuel, décoration et service de catering non inclus.

Plusieurs prises 220 volts.



Rond-point des locomotives  
Vue générale



Rond-point des locomotives  
Vue générale



Rond-point des locomotives  
Spectacle

Rond-point des locomotives  
Cocktail de mariage

En complément et à l'appui des activités, des tentes aux usages les plus divers (accueil des invités, appui au catering, défilés...) peuvent être installées à l'extérieur.





Espace extérieur près des anciens Ateliers vapeur  
Vue générale



Espace extérieure près du Rond-point des locomotives  
Vue générale

Espace extérieur près de l'Entrepôt social  
Vue générale



Espace extérieur près des anciens Ateliers vapeur  
Lounge – Welcome Drink



Espace extérieur près des anciens Ateliers vapeur  
Welcome Coffee

## »» Voitures historiques

### TRAIN PRÉSIDENTIEL

Utilisé par le chef de l'État et sa délégation entre 1910 et 1970, entièrement restauré, il s'agit de l'un des exemplaires qui peut être adapté pour des productions cinématographiques ou la production d'autres spectacles de théâtre ou de musique. Les salles peuvent être utilisées comme salles de réunion.



Train Présidentiel  
Vue extérieure





Salon de la délégation et de la sécurité  
Salon



Salon de la délégation et de la sécurité  
Compartment



Salon des Ministres  
Salon



Voiture des journalistes  
Compartment

## SERVICES D'APPUI

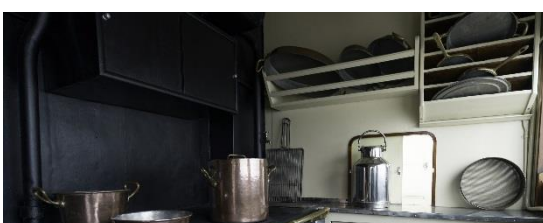
Le wagon du salon restaurant du Train présidentiel dispose d'un espace qui peut être utilisé pour le service de catering, repas légers (pré-confectionnés) ou pause-café.



Salon Restaurant  
Salon pour des repas



Salon Restaurant  
Salon pour des repas



Salon Restaurant  
Cuisine

Salon du chef de l'État  
Cuisine

## VOITURE AUDITORIUM



Voiture auditorium  
Vue extérieure

40 places assises

Écran et projecteur inclus.

40 chaises disponibles

Décoration et service de catering non inclus.





Véhicule auditorium  
Intérieur

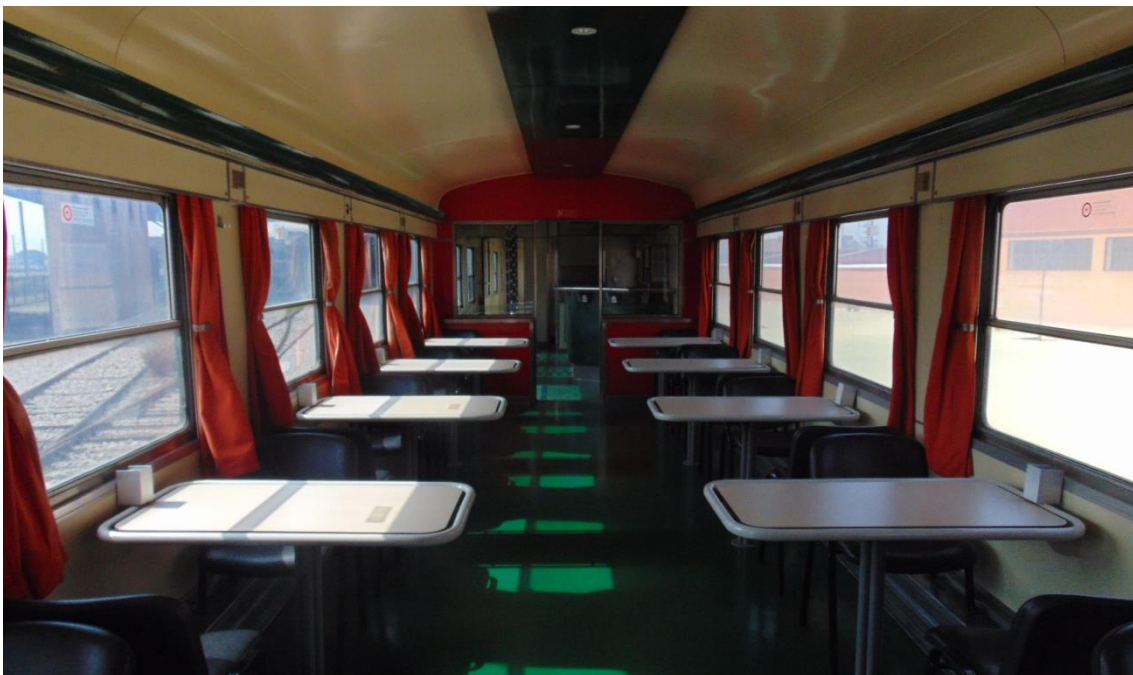


Véhicule auditorium  
Intérieur

## VOITURES RESTAURANT

Trois voitures. Capacité individuelle : 40 places. Capacité totale : 120 places

Équipement audiovisuel, décoration et service de catering non inclus.



Voiture restaurant



Voiture restaurant  
Intérieur

## SALON DE 1ERE CLASSE – XIX<sup>E</sup> SIECLE



Salon Asf 1  
Vues extérieures



## SALON DE DIRECTION – XIX<sup>E</sup> SIECLE



Salon S'12  
Vue extérieure

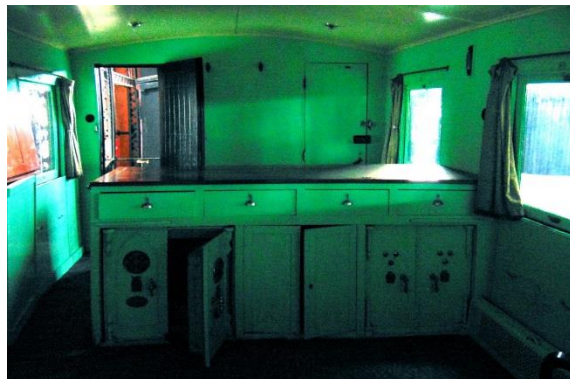


Salon S'12  
Vue intérieure

## SALON **PAGADOR** – SEC. XIX



Salon S3003  
Vue extérieure



Salon S3003  
Vue intérieure

## SALON SERVICES MEDICAUX – 1888



Salon S92  
Vue extérieure



Salon S92  
Vue intérieure

## TRAIN SUD-EXPRESS – XX<sup>E</sup> SIECLE



Wagon-lit  
Compartment



Wagon-lit  
Couloir



Wagon-lit  
Kitchenette



Voiture restaurant  
Cuisine



Voiture restaurant  
Cuisine



Voiture restaurant - Salon

