



MUSÉE NATIONAL DES CHEMINS DE FER

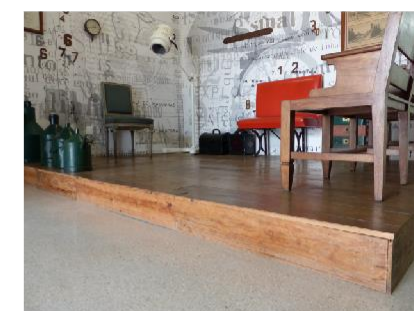
PARCOURS ACCESSIBLE ACCESSIBLE WAY

OBJETS SAILLANTS

Certaines pièces exposées présentent des éléments saillants.

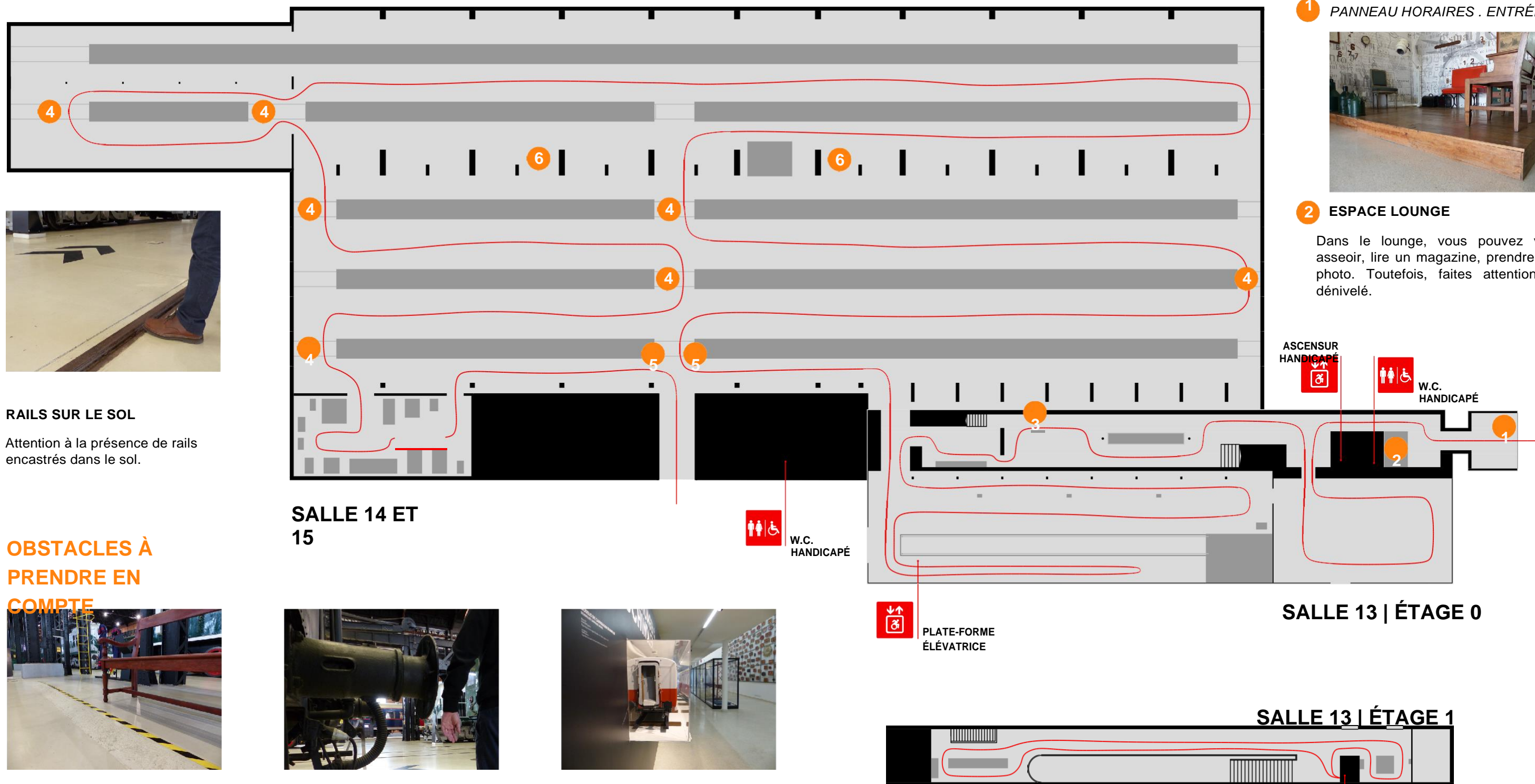


1 PANNEAU HORAIRES . ENTRÉE



2 ESPACE LOUNGE

Dans le lounge, vous pouvez vous asseoir, lire un magazine, prendre une photo. Toutefois, faites attention au dénivelé.



4 RAILS SUR LE SOL
Attention à la présence de rails encastrés dans le sol.

OBSTACLES À PRENDRE EN COMPTE



6 DÉNIVELÉS AU SOL
Dans certaines zones des salles d'exposition, il y a des dénivelés au sol, dûment signalés.



5 PARE-CHOC
Lorsque vous contournez les locomotives, attention aux pare-chocs qui dépassent de leurs extrémités



3 OBJETS SAILLANTS
À l'étage 0 de la salle 13, attention aux coins saillants créés par la maquette de voiture Schindler.

ASCENSEUR HANDICAPÉ
W.C. HANDICAPÉ

W.C. HANDICAPÉ

PLATE-FORME ÉLÉVATRICE

SALLE 13 | ÉTAGE 0

SALLE 13 | ÉTAGE 1

ASCENSEUR HANDICAPÉ